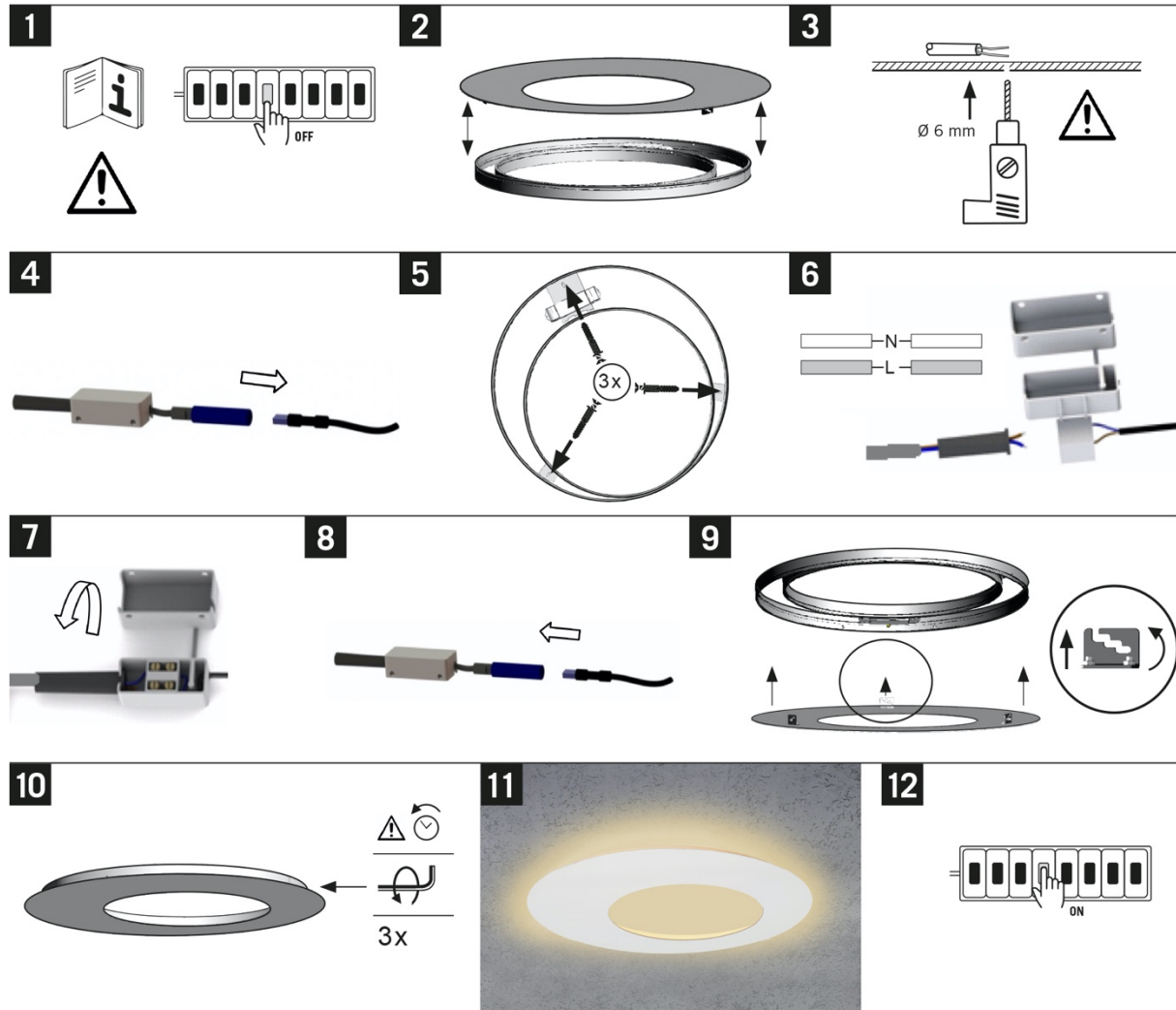


Montageanleitung / assembly instructions
instructions de montage / Istruzioni per il montaggio
BLADE OPEN RGB Deckenleuchte Ø 79 cm



Lieferumfang:
 Scope of supply:
 contenu de la livraison:
 consegna



Unsere aktuelle Dimmerempfehlung finden Sie unter: www.escale.de oder hier.
 Our up-to-date dimmer recommendations can be found here: www.escale.de or here.
 Vous trouvez notre recommandation actuelle sur variateurs ici: www.escale.de ou ici
 La nostra attuale raccomandazione dimmer può essere trovata presso: www.escale.de o qui.



Technische Angaben / technical data / specifications techniques / specifiche tecniche
 Art. Nr. 907 804 00 / 908 804 00 / 909 804 00 / 910 804 00 /
 911 804 00 / 912 804 00 / 913 804 00
 230V~ 50Hz; 12V - LED-Band 39,96 W / RGB - 21 W / 2700K / Ra90

12.2020



FARBSTEUERUNG

01

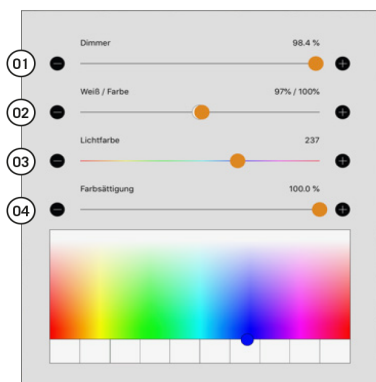


CASAMBI APP

Vorraussetzung für die Farbsteuerung der Serie BLADE OPEN RGB ist die Installation der Casambi-App. Diese können Sie bequem und kostenlos aus dem app store oder bei google play downloaden und installieren.

Weitere Informationen hierzu erhalten Sie über den Scan des QR-Codes.

02



CASAMBI BEDIENFELD

Sobald Sie die App installiert und Ihre Leuchte in der App angezeigt wird, kommen Sie über längeres Berühren des Icons auf dieses Bedienfeld:

REGLER 1 + 2

Mit dem 1. Regler lässt sich die gesamte Leuchte dimmen. Mit dem 2. Regler können Sie den jeweiligen Dimmmodus des inneren und äußeren Lichtbands einstellen: Helligkeit des äußeren Lichtbands, Helligkeit des inneren Lichtbands.

REGLER 3 + 4

Regler 3 und 4 beziehen sich ausschließlich auf das innere Lichtband (rgb-Farben). Mit dem 3. Regler können Sie die Farbe definieren. Mit dem 4. Regler die Farbintensivität. Das Gleiche lässt sich händisch auch über das Farbfeld im unteren Bereich auswählen.

MEMORY FUNKTION

Die Leuchte verfügt über eine eingebaute Memory-Funktion: so werden Ihre individuell gewählten Einstellungen nach dem Ausschalten beibehalten.

	COLOR CONTROL E	CONTRÔLE DES COULEURS F	REGOLAZIONE DEL COLORE IT
01	<p>CASAMBI APP</p> <p>You must install the Casambi app in order to change the color of the BLADE OPEN RGB lamps. You can download and install the Casambi app for free from the Apple App Store or Google Play.</p> <p>You can obtain additional information by scanning the QR code.</p>	<p>APPLICATION CASAMBI</p> <p>La condition préalable au contrôle des couleurs de la série BLADE OPEN RGB est l'installation de l'application Casambi. Vous pouvez la télécharger et l'installer facilement et gratuitement à partir de l'app store ou de google play.</p> <p>Obtenez plus d'informations en scannant le code QR.</p>	<p>CASAMBI APP</p> <p>L'installazione di Casambi App è indispensabile per la regolazione del colore della serie BLADE OPEN RGB. Puoi scaricarla e installarla facilmente e gratuitamente dall'app store o da google play.</p> <p>Per ulteriori informazioni, scansiona il codice QR.</p>
02	<p>CASAMBI CONTROL PANEL</p> <p>As soon as you have installed the app and your lamp appears in the app, the following control panel will be displayed after you select and hold the lamp icon:</p> <p>SLIDERS 1 + 2</p> <p>The 1st slider is used to dim the entire lamp. With the 2nd slider you can adjust the level of the of the inner and outer LED bands: brightness of the outer LED band, brightness of the inner LED band.</p> <p>SLIDERS 3 + 4</p> <p>Sliders 3 and 4 apply only to the inner LED band (RGB colors). You can define the color using the 3rd slider. The 4th slider controls the color saturation. You can also change the color and saturation manually using the color palette in the lower part of the screen.</p> <p>MEMORY FUNCTION</p> <p>The lamp has a built-in memory function: the settings you have selected will be saved when it is switched off.</p>	<p>PANNEAU DE CONTRÔLE CASAMBI</p> <p>Dès que l'application est installée et que votre luminaire s'affiche dans l'application, vous pouvez accéder à ce panneau de contrôle en appuyant plus longtemps sur l'icône :</p> <p>RÉGLAGES 1 + 2</p> <p>Le 1er réglage permet de varier l'intensité générale de la lampe. Le 2e réglage permet de régler de manière distincte le mode de variation de la bande lumineuse intérieure et extérieure : luminosité de la bande de lumière extérieure, luminosité de la bande de lumière intérieure.</p> <p>RÉGLAGES 3 + 4</p> <p>Les réglages 3 et 4 se réfèrent exclusivement à la bande de lumière intérieure (couleurs RVB). Le 3e réglage permet de définir la couleur. Le 4e réglage définit l'intensité de la couleur. Le même réglage peut également être sélectionné manuellement en utilisant le champ de couleur dans la zone inférieure.</p> <p>FONCTION MÉMOIRE</p> <p>La lampe possède une fonction mémoire intégrée : cela signifie que les réglages choisis individuellement sont conservés lorsqu'elle est éteinte.</p>	<p>PANNELLO DI CONTROLLO CASAMBI</p> <p>Non appena l'app è stata installata e la lampada è stata visualizzata, puoi accedere a questo pannello di controllo con una pressione prolungata su questa icona:</p> <p>REGOLATORI 1 + 2</p> <p>Con il 1° regolatore è possibile regolare la luminosità dell'intera lampada. Con il 2° regolatore è possibile regolare l'intensità della banda di luce interna ed esterna: luminosità della banda di luce esterna, luminosità della banda di luce interna.</p> <p>REGOLATORI 3 + 4</p> <p>I regolatori 3 e 4 si riferiscono esclusivamente alla banda luminosa interna (colori rgb). Con il 3° regolatore puoi definire il colore. Con il 4° regolatore, l'intensità dello stesso. In alternativa puoi scegliere anche manualmente in colore utilizzando il campo cromatico sottostante.</p> <p>FUNZIONE DI MEMORIA</p> <p>La lampada è dotata di una funzione di memoria integrata: ciò significa che le impostazioni scelte individualmente vengono mantenute anche dopo lo spegnimento.</p>