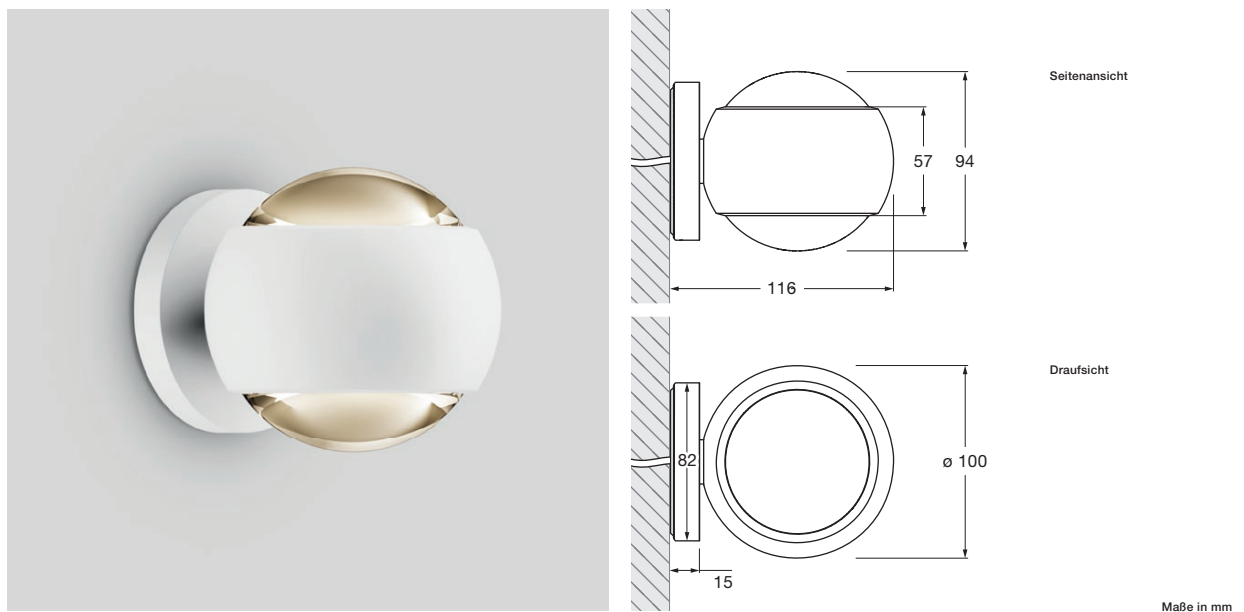


io verticale VOLT Datenblatt

LED Wandstrahler mit beidseitigem Lichtaustritt, kugelförmigem Kopf und Linsenoptik. Die Leuchte ist frei drehbar (mit Anschlag), die Lichtwirkungen sind durch optionale inserts jederzeit über einen einfachen Mechanismus veränderbar. Oberflächenkombinationen konfigurierbar.

Version für Aufputzmontage, Anschluss an 230V AC/50Hz Netzspannung, Leistung 18W (13W Version chrom, rose gold, bronze, phantom), dimmbar via Phasenabschnittdimmer*. VOLT light engine wechselbar.

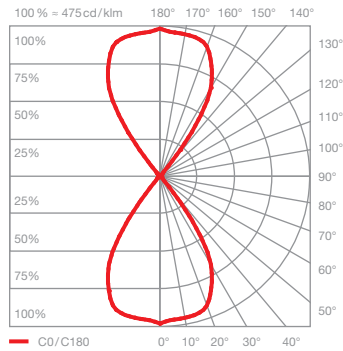
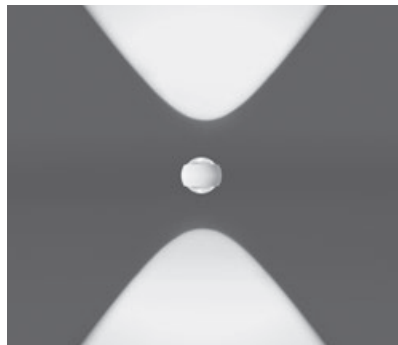


technische Daten io verticale VOLT

Eigenschaften	Material	Aluminium, verchromt, lackiert, eloxiert oder PVD-beschichtet, Kunststoff, Glas, optischer Kunststoff
	Drehbereich head	360° (mit Anschlag)
	Gewicht	1,0 kg
Oberfläche	head	gold matt (cover weiß matt oder schwarz matt), rose gold (cover schwarz matt), bronze (cover schwarz matt), chrom glanz, weiß matt, schwarz matt, phantom, black phantom
VOLT light engine	mittlere Lebensdauer	> 40.000 Std.
	Energieeffizienzklasse (Lichtausbeute)	G (67 lm / W)
	Leistung	LED 18W (13W Version chrom glanz, rose gold, bronze, phantom, black phantom)
	Farbwiedergabeindex	perfect color; CRI Ra 97
	Farbtemperatur (Farbkonsistenz)	2700, 3000 K (2-step)
Elektrik	Dimmung	via Phasenabschnittdimmer*
	Anschluss	230V AC
	Powerfaktor Netzteil (cos φ1)	0,9
	Flimmer / Stroboskop-Effekt	1 (PstLM) / 0,9 (SVM)
	zulässige Betriebsbedingung	max. 30°C nur im Innenbereich betreiben

* Liste kompatibler Dimmer: www.occhio.de/dim, Phasenabschnittdimmer

io verticale VOLT Lichtwirkungen



io verticale D

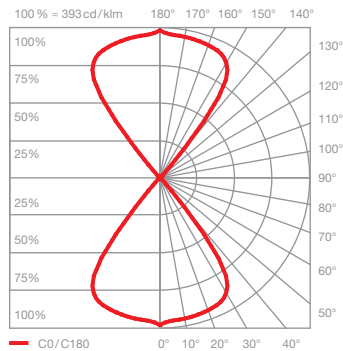
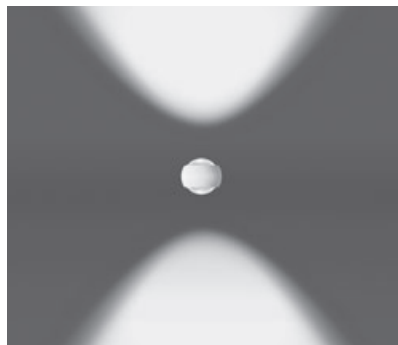
gerichtetes Licht mit konturiertem Lichtkegel
(ca. 80°)*

inserts: Linse

Lichtstrom: perfect color 18 W 1020 lm

perfect color 13 W 750 lm

* ohne Blende



io verticale D mit soft edge Glas

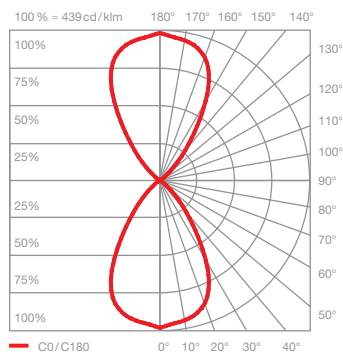
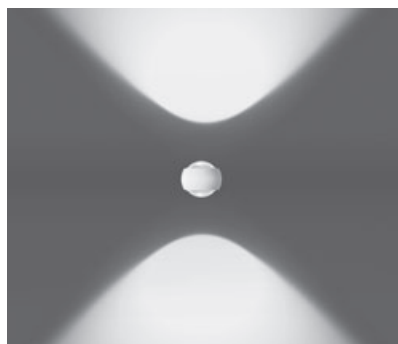
gerichtetes Licht mit weichem Lichtkegel
(ca. 80°)

inserts: Linse
soft edge Glas**

Lichtstrom: perfect color 18 W 900 lm

perfect color 13 W 670 lm

** Im Lieferumfang enthalten



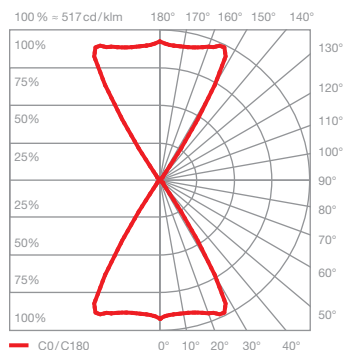
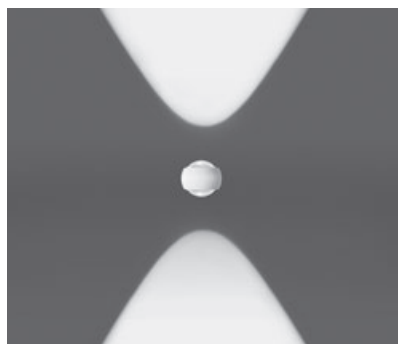
io verticale D mit satiniertem Glas

gerichtetes Licht mit weichem Lichtkegel
(ca. 100°)

inserts: Linse
satiniertes Glas

Lichtstrom: perfect color 18 W 790 lm

perfect color 13 W 580 lm



io verticale D mit Fresnel-Linse

gebündeltes Licht
Lichtkegel ca. 60°

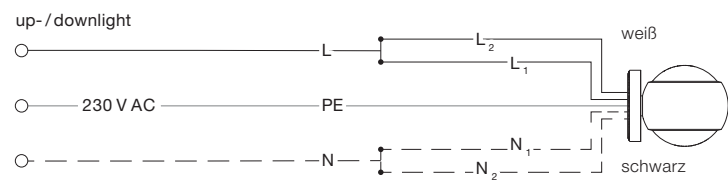
inserts: Linse
Fresnel-Linse

Lichtstrom: perfect color 18 W 860 lm

perfect color 13 W 640 lm

Anschlussschemata

up / downlight zusammen



up / downlight getrennt

Unterputz- oder Hohlraumdose notwendig.

