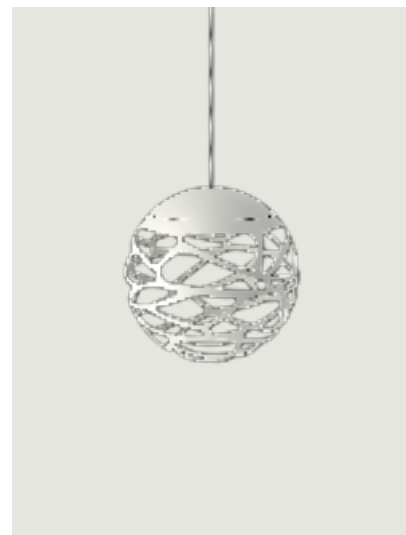


## Kelly Cluster, Design by Andrea Tosetto

### Modell Kelly Cluster

Kelly Cluster formuliert die kreative Intuition der Leuchtenfamilie Kelly auf brillante Weise in einer skulpturellen und besonders kompakten Kugel wieder, die auf einem Baldachin montiert die Umsetzung verschiedener Kombinationen nach Wahl ermöglicht. Hängeleuchte aus Metall, die dank besonderer Laserschnitte leicht und lebhaft ist. Sie sorgen außerdem für faszinierende Spiele aus Licht und Schatten. Die Leuchte ist in vier verschiedenen Ausführungen erhältlich, um jeden Raum aufzuwerten.



| Kelly Cluster | Lichtquelle  | Armatur: Metal     | Diffusor: Glass | Code       |
|---------------|--|--------------------|-----------------|------------|
|               | LED<br>2700 K<br>7 W / 1280 lm<br>350 mA<br>CRI 90<br>MacAdam 3-Step<br><br>LED und Driver enthalten | Matte White – 9010 | Polished White  | 14711 1027 |
|               |  | Matte Black – 9005 | Polished White  | 14711 2027 |
|               |  | Coppery Bronze     | Polished White  | 14711 3527 |
|               |  | Matte Champagne    | Polished White  | 14711 4527 |

Nettogewicht: 1.00 kg

Pakete: 1

CE

IP20

Energy Saving

Dim Triac

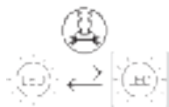
ERC

#### Energieklasse



#### Ecodesign-Verordnung

Das in diesem Geräte enthaltene Leuchtmittel, ausschließlich LED, darf nur vom Hersteller oder dessen Kundendienst oder vergleichbar qualifiziertes Personal ersetzt werden.



Der in diesem Gerät enthaltene LED-Treiber darf nur vom Hersteller oder dessen Kundendienst oder vergleichbar qualifiziertes Personal ersetzt werden.



Hängeleuchten müssen auf einem *Baldachin* installiert werden: [www.lodes.com/baldachine](http://www.lodes.com/baldachine)

## Kelly Cluster

## Photometrischen Daten

LED  
2700 K  
7 W / 1280 lm  
350 mA  
CRI 90  
MacAdam 3-Step

